

Ceresit Bautechnik

## **CAD-Zeichnungen für die Sockelabdichtung**

Bei Ceresit sind ab sofort detaillierte CAD-Aufbauempfehlungen für die Z- und L-Abdichtung mit BT 21 Dichtbahn Allwetter verfügbar. Indem sie die korrekte Ausführung verschiedener Aufbauten leicht verständlich illustrieren, bieten die technischen Zeichnungen Unterstützung für Planer: Sie veranschaulichen zum Beispiel, wie sich BT 21 mit der Klinkerbauweise oder in Verbindung mit WDVS verwenden lässt.

Mit BT 21 bietet Ceresit eine ebenso sichere wie dauerhafte Lösung zur Erstellung von Z- und L-Sperren an. Die Dichtbahn erfüllt alle Anforderungen der DIN 18195, trägt die CE-Kennzeichnung für die Verwendung als Mauersperrbahn nach der DIN 14967 und besitzt zusätzlich ein allgemeines bauaufsichtliches Prüfzeugnis, das ihre Verwendbarkeit als waagerechte Abdichtung in und unter Wänden im Sinne der DIN 18195, Teil 4 verbrieft.

### **Sicher abgedichtet**

Ideal ist BT 21 für die Abdichtung im Sockelbereichs von zweischaligem Mauerwerk geeignet, weil damit keine zusätzliche mechanische Fixierung durch Schienen oder Leisten am Hintermauerwerk mehr notwendig ist – das reduziert Zeit und Aufwand. Stattdessen klebt die Dichtbahn auf allen gereinigten und trockenen Untergründen zuverlässig. Dank der zusätzlichen Sicherheitsdichtstreifen im Überlappungsbereich müssen die Nähte zudem nicht mehr extra verschweißt werden. Auch gibt es keine Trocknungszeiten: Auf BT 21 kann unverzüglich nach der Verklebung der erste Stein gesetzt werden.



## Flexibel an Türen und Fensteranschlüssen

An Türen und Fensteranschlüssen sorgen vorgefertigte Innen- und Außenecken für maximale Sicherheit. Überdies lässt sich die KSK-Dichtbahn, die aus der dehnbaren, reißfesten, zweischichtigen Valeron-Spezialfolie besteht, bei Bedarf zuschneiden und dichtet somit überall individuell ab. Schlagregen kann nicht mehr an das Mauerwerk gelangen und Feuchteschäden wird vorgebeugt.

Neben den CAD-Zeichnungen steht auch die Broschüre „Sicher und schnell: Z- und L-Abdichtungen mit BT 21 Dichtbahn Allwetter“ unter [www.ceresit-bautechnik.de](http://www.ceresit-bautechnik.de) zum Download zur Verfügung.

---

**Ceresit ist eine eingetragene Marke der Henkel Gruppe mit Schutz in Deutschland und anderen Ländern.**

Henkel ist weltweit mit führenden Marken und Technologien in drei Unternehmensbereichen tätig: Laundry & Home Care, Beauty Care und Adhesive Technologies. Das 1876 gegründete Unternehmen hält mit fast 50.000 Mitarbeitern und bekannten Marken wie Persil, Schwarzkopf oder Loctite global führende Marktpositionen im Konsumenten- und im Industriegeschäft. Im Geschäftsjahr 2014 erzielte Henkel einen Umsatz von 16,4 Mrd. Euro und ein bereinigtes betriebliches Ergebnis von 2,6 Mrd. Euro. Die Vorzugsaktien von Henkel sind im DAX notiert.

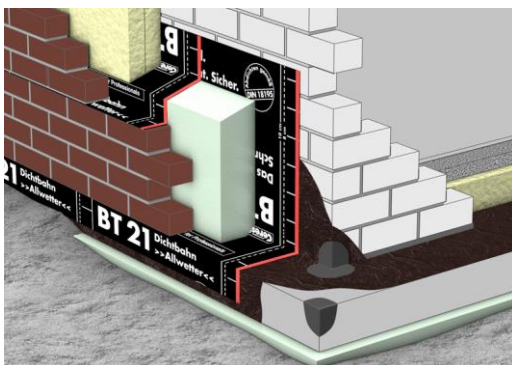
---

**Fotomaterial finden Sie im Internet unter <http://www.henkel.de/presse>**

Kontakt	Anna Niemann	Holger Elfes
Telefon	+49 211 74005-50	+49 211 797-9933
E-Mail	<a href="mailto:a.niemann@faupel-pr.de">a.niemann@faupel-pr.de</a>	<a href="mailto:holger.elfes@henkel.com">holger.elfes@henkel.com</a>

Henkel AG & Co. KGaA

**Folgendes Fotomaterial ist verfügbar:**



Die BT 21 Dichtbahn Allwetter ist für die Abdichtung im Sockelbereich ideal, denn sie hält dauerhaft auch ohne mechanische Fixierung am Hintermauerwerk. (Foto: Ceresit Bautechnik)

1.1 Verlegeempfehlung:  
Zweischalige Außenwand mit Kerndämmung  
Toren, Terrassentür, beheizter Keller, Terrassenbelag  
auf Kiesschicht

**Ceresit** BAUTECHNIK

Mit Keller

Vertikalschnitt Maßstab 1:10

	Schichtbezeichnung		Schichtbezeichnung
①	Terrassentür (Beispiel nach WERU)	⑦	Drainplatte mit Filtervlies
②	Perimeterdämmung	⑧	
③	Stahlbeton	⑨	
④	Mauerwerk	⑩	
⑤	Verblendmauerwerk	⑪	
⑧	Abdichtung mit BT 21 Dichtbahn Allwetter	⑫	

Detaillierte CAD-Aufbauempfehlungen unterstützen Planer und geben Sicherheit. Sie sind ab sofort unter [www.ceresit-bautechnik.de](http://www.ceresit-bautechnik.de) verfügbar. (Foto: Ceresit Bautechnik)



Die BT 21 Dichtbahn Allwetter von Ceresit ist seit vielen Jahren ein zuverlässiges Produkt für die Bauwerksabdichtung. (Foto: Ceresit Bautechnik)



Die KSK-Dichtbahn schützt erdberührte Wände und Bodenplatten vor nichtstauendem Sickerwasser und Bodenfeuchte. Nun besitzt sie auch ein allgemeines bauaufsichtliches Prüfzeugnis, das ihre Verwendbarkeit als waagerechte Abdichtung in und unter Wänden verbrieft. (Foto: Ceresit Bautechnik)



Neben den CAD-Zeichnungen steht die Broschüre „Sicher und schnell: Z- und L-Abdichtungen mit BT 21 Dichtbahn Allwetter“ unter [www.ceresit-bautechnik.de](http://www.ceresit-bautechnik.de) zur Verfügung. (Foto: Ceresit Bautechnik)