

Ceresit Bautechnik

## **BT 21 Dichtbahn als Z- und L-Sperre**

**Verblendziegel dienen nicht nur dekorativen Zwecken, sondern schützen auch das Hintermauerwerk vor Feuchtigkeit. Um aber auf Dauer zu verhindern, dass Schlagregen zwischen Außen- und Innenschale gelangt und Feuchteschäden verursacht, kommt die BT 21 Dichtbahn von Ceresit zum Einsatz: als Z- und L-Abdichtung im Fußpunkt. Hierzu hält eine neue Broschüre unter [www.ceresit-bautechnik.de](http://www.ceresit-bautechnik.de) detaillierte Informationen bereit.**

Die KSK-Dichtbahn BT 21 Allwetter ist nicht nur für die Bauwerksabdichtung gegen Bodenfeuchte und Wasser CE-gekennzeichnet, sondern trägt das anerkannte Siegel auch für die Verwendung als Mauersperrbahn nach DIN EN 14967. Des Weiteren besitzt sie ein allgemeines bauaufsichtliches Prüfzeugnis, das ihre Verwendbarkeit als waagerechte Abdichtung in und unter Wänden im Sinne der DIN 18195, Teil 4 zusätzlich verbrieft. Viele Jahre schon wird sie erfolgreich verarbeitet und das zunehmend auch als Abdichtung im Sockelbereich.

„Unsere Dichtbahn drängt sich für den Einsatz als Z- oder L-Sperre im zweischaligen Verblendmauerwerk geradezu auf, weil sie selbst an Sockeln und an Gebäudeecken herausragend sicher abdichtet“, argumentiert Hans-Jörg Bonk, Technischer Berater bei Ceresit. „Komplett ohne eine mechanische Fixierung am Hintermauerwerk hält sie im Trockenklebverfahren auf jeglichen gereinigten und trockenen Untergründen. Dank einer zweischichtigen Valéron-Spezialfolie ist sie äußerst dehnbar, reifest und unempfindlich gegenüber Punktbelastungen. Auch ihre Nähte sind dank zusätzlicher Sicherheitsdichtstreifen im Überlappungsbereich absolut dicht – ohne dass sie noch aufwändig verschweit werden müssen. Das reduziert den Zeitaufwand, denn direkt nach der Verklebung kann der erste Stein gesetzt werden.“



Die Dichtbahn BT 21 bietet sich zudem ideal für Fenster- und Türanschlüsse an, da sie auch auf Kunststoff und Metall dauerhaft und ohne spezielle Grundierung hält. Genauso lassen Formteile sowie die Möglichkeit, sie den eigenen Anforderungen entsprechend zuzuschneiden, die Dichtbahn selbst schwierige Herausforderungen meistern. Diese Eigenschaft erlaubt es Verarbeitern, auch kleinere Schäden schnell und zuverlässig durch Überkleben zu beheben.

Die neue Broschüre „Sicher und schnell: Z- und L-Abdichtungen mit BT 21 Dichtbahn Allwetter“ steht im Internet zum Download zur Verfügung. Alternativ kann sie über den Außendienst angefordert werden.

**Weitere Informationen finden Sie im Internet unter:**

**<http://www.ceresit-bautechnik.de>**

**Ceresit ist eine eingetragene Marke der Henkel Gruppe mit Schutz in Deutschland und anderen Ländern.**

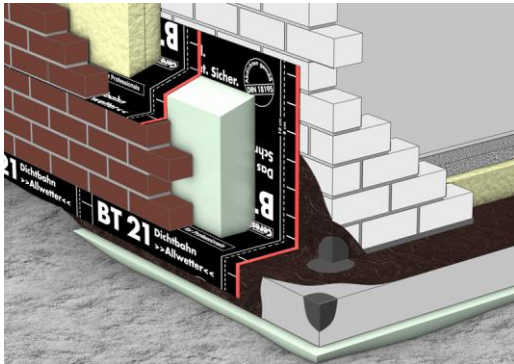
Henkel ist weltweit mit führenden Marken und Technologien in den drei Geschäftsfeldern Laundry & Home Care, Beauty Care und Adhesive Technologies tätig. Das 1876 gegründete Unternehmen hält mit rund 47.000 Mitarbeitern und bekannten Marken wie Persil, Schwarzkopf oder Loctite global führende Marktpositionen im Konsumenten- und im Industriegeschäft. Im Geschäftsjahr 2013 erzielte Henkel einen Umsatz von 16,4 Mrd. Euro und ein bereinigtes betriebliches Ergebnis von 2,5 Mrd. Euro. Die Vorzugsaktien von Henkel sind im DAX notiert.

Kontakt Lisa Kretzberg  
Telefon +49 211 797-56 72  
E-Mail [lisa.kretzberg@henkel.com](mailto:lisa.kretzberg@henkel.com)

Anna Niemann  
+49 211 74005-50  
[a.niemann@faupel-communication.de](mailto:a.niemann@faupel-communication.de)

Henkel AG & Co. KGaA

Folgendes Fotomaterial ist verfügbar:



Mit der kaltselbstklebenden Dichtbahn BT 21 lassen sich auch L- und Z-Abdichtungen normgerecht erstellen. (Foto: Ceresit Bautechnik)



Ob wie hier im Sockelbereich, an Gebäudeecken oder Fenster- und Türöffnungen: Die BT 21 Dichtbahn Allwetter hält dicht. (Foto: Ceresit Bautechnik)



Rund ums Haus im Einsatz ist die Dichtbahn BT 21 von Ceresit. (Foto: Ceresit Bautechnik)



Eine neue Broschüre enthält Tipps zur sicheren und schnellen Umsetzung von Z- und L-Sperren mit BT 21 Dichtbahn. (Foto: Ceresit Bautechnik)