

# Social Benefits@Henkel

Wir schätzen und fördern unsere Mitarbeiter

Hervorragende betriebliche Zusatzleistungen machen bei uns den Unterschied  
Die Henkel Leistungen sind einzigartig und stets nachhaltig ausgerichtet.



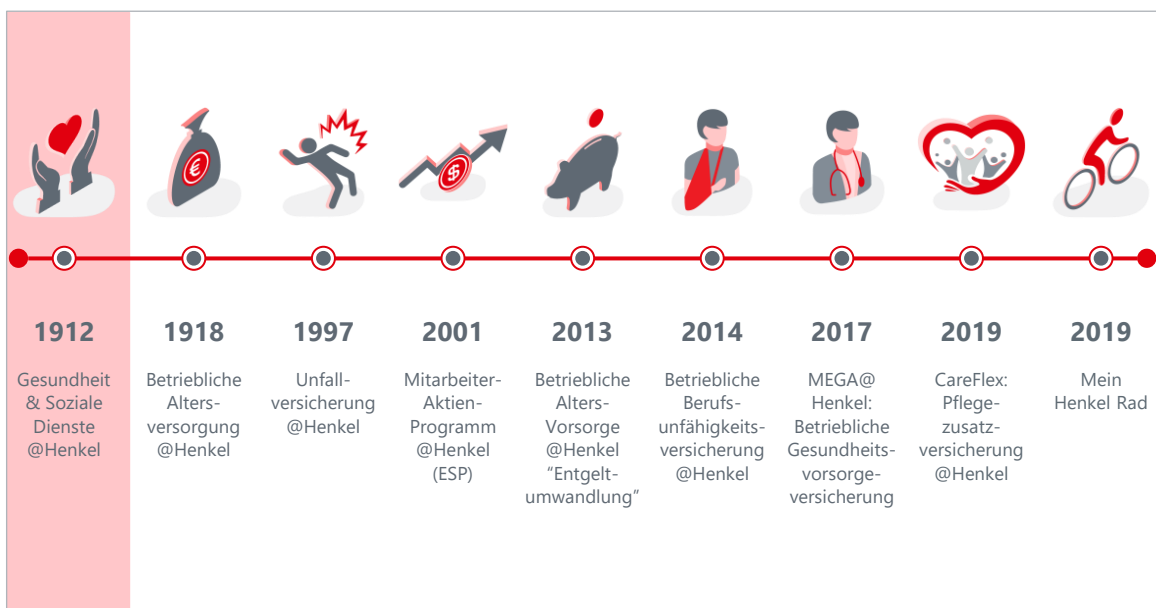
# Henkel – ein attraktiver Arbeitgeber

## Wir bieten mehr als nur Jobs!

### Wir gewinnen und binden unsere Talente!

Im Laufe der Jahre haben wir unser Henkel-Zusatzpaket „**Soziale Leistungen Premium**“ kontinuierlich erweitert, um Henkel für dich noch attraktiver zu machen. Zusammen mit den gesetzlichen und tariflichen sozialen Leistungen fördert das Henkel-Zusatzpaket die Gesundheit und das Wohlbefinden aller Mitarbeiter und unterstützt dich in Notsituationen.

### Soziale Leistungen@Henkel (chronologisch)



# Gesundheit & Soziale Dienste @Henkel



## Healthcare

*„Good health is good business“*

Die Mitarbeiter des werksärztlichen Dienstes sind der professionelle Anbieter von Dienst- und Beratungsleistungen für Gesundheit und Life-Balance. Die Gesundheit der Mitarbeiter ist ein wichtiger Beitrag zur Nachhaltigkeit. In unserer medizinischen Betreuung bieten wir Ihnen unter anderem:

- Notfallambulanz
- Betreuung Auslandsreisender
- Coaching
- Krankengymnastik
- Hautscreenings (z.B. Muttermalchecks)

## Du wirst nicht allein gelassen!

Das Leben hält vielfach Ereignisse bereit, in denen fachliche Beratung, Orientierungshilfe oder eine vorübergehende Unterstützung notwendig sind.

Henkel bietet seinen Mitarbeitern bei Bedarf fachliche Beratung und Hilfe zu Themen wie:

- Familie und Beruf
- Einleitung einer therapeutischen Behandlung
- Sozialrecht
- Pflege von Angehörigen



# Weitere Service-Angebote



## Kindertagesstätten und Familienservice

In Kooperation mit der AWO Düsseldorf, bieten wir unseren Mitarbeitern Unterstützung bei der Suche nach einem Kitaplatz oder sonstigen Betreuungsmöglichkeiten. In direkter Nähe um das Werk Düsseldorf finden sich vier verschiedene Tagesstätten, bei denen man sich frühzeitig anmelden sollte.

### Kindertagesstätten am Standort Düsseldorf:

- Bis zu 45 Stunden Betreuungszeit wöchentlich
- Flexible Bring- und Abholzeiten
- Maximal 15 Schließungstage

Unser Familienservice hilft dir auch gerne kostenfrei bei der Vermittlung von Tagesmüttern oder AuPairs.

## Henkel Internverkauf

Zum Henkel Internverkauf hast du nur mit deinem Mitarbeiterausweis oder der Zugangsberechtigung für deine Familie Zutritt. Hier findest du Henkel-Produkte und besondere Angebote. Jeden Monat steht dir ein Gutschein zu, den du bis zu 1 Jahr rückwirkend, auch in Kombi mit mehreren Gutscheinen, einlösen kannst.





# Weitere Service-Angebote



## Kantine

In unseren Betriebsrestaurants bieten wir dir mit einem klassischen Frühstücksangebot, abgerundet mit frisch gepressten Säften, Obst und Joghurt, einen guten Start in den Arbeitstag.

Von der Vielseitigkeit und Frische des Speiseangebots bei wechselnden Menüvarianten oder vom reichhaltigen Pasta- Beilagen - und Salatbuffet kannst du dich in der Mittagszeit überzeugen.

Hier hast du die Möglichkeit ein Abo abzuschließen und für derzeit 65€ im Monat, jeden Tag ein Menü oder auch das Buffet inklusive zu genießen.

## Rheinbahn-Ticket

Solltest du mit der Bahn anreisen, kannst du eine Ermäßigung für dein Ticket beantragen. Das Formular bekommst du im internen Portal und kannst du von Henkel abstempeln lassen.

## Persil-Service

Du hast die Möglichkeit dich bei unserem Wäscheservice anzumelden. Hier kannst du Wäsche an unseren Persil-Service Stationen abgeben. Nach wenigen Tagen erhältst du deine Kleidung frisch gewaschen zurück.

