

# Social Benefits@Henkel

Wir schätzen und fördern unsere Mitarbeiter

Hervorragende betriebliche Zusatzleistungen machen bei uns den Unterschied  
Die Henkel Leistungen sind einzigartig und stets nachhaltig ausgerichtet.



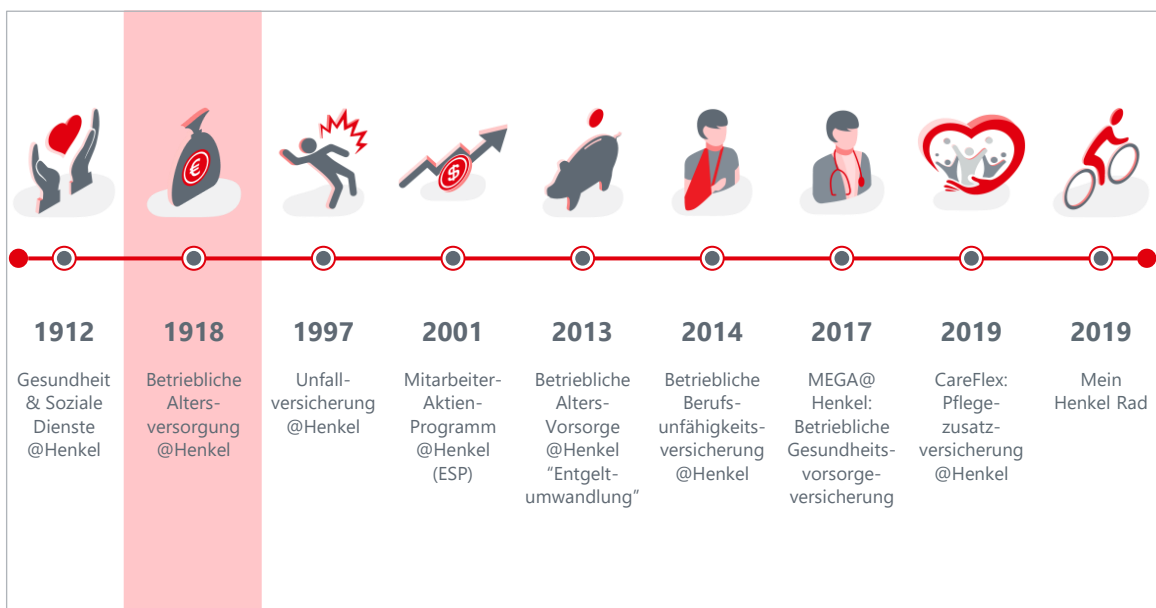
# Henkel – ein attraktiver Arbeitgeber

## Wir bieten mehr als nur Jobs!

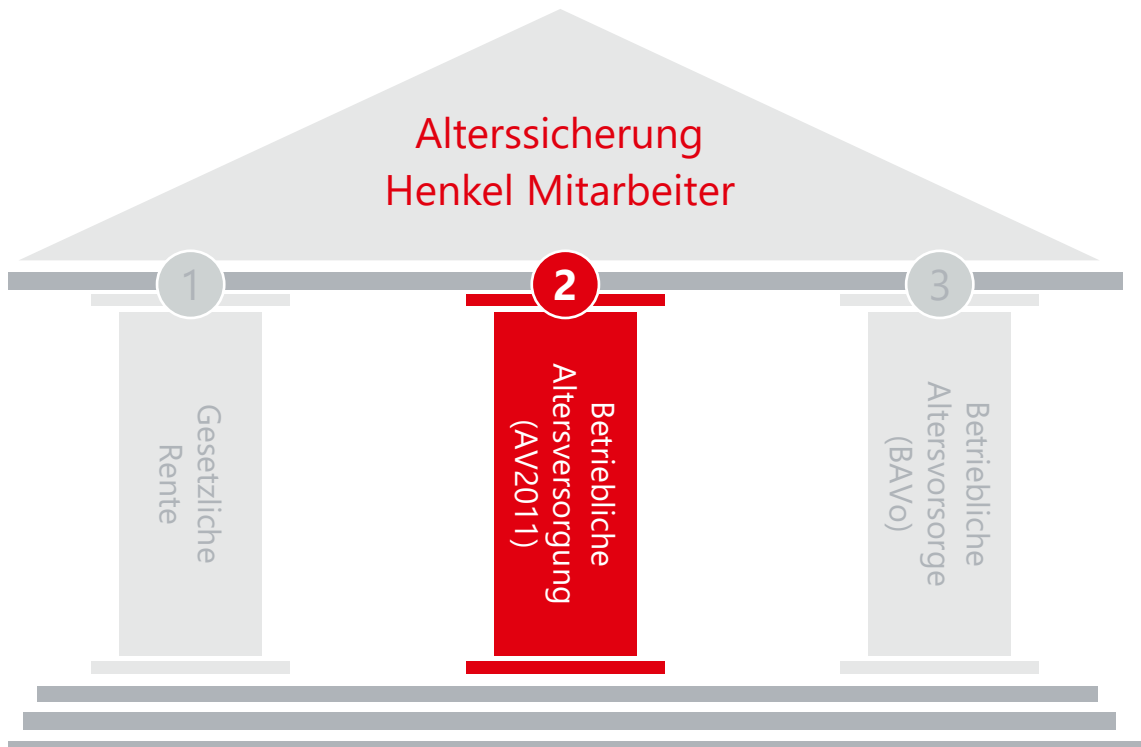
### Wir gewinnen und binden unsere Talente!

Im Laufe der Jahre haben wir unser Henkel-Zusatzpaket „**Soziale Leistungen Premium**“ kontinuierlich erweitert, um Henkel für dich noch attraktiver zu machen. Zusammen mit den gesetzlichen und tariflichen sozialen Leistungen fördert das Henkel-Zusatzpaket die Gesundheit und das Wohlbefinden aller Mitarbeiter und unterstützt dich in Notsituationen.

### Soziale Leistungen@Henkel (chronologisch)



# Betriebliche Altersversorgung @Henkel (AV2011)



Henkel hat früh erkannt, dass die gesetzliche Rentenversicherung als alleiniges Vorsorgesystem keine angemessene Absicherung im Alter bietet. Daher ist die betriebliche Altersversorgung seit über 100 Jahren ein fester Bestandteil der sozialen Leistungen von Henkel.

Nach dreijähriger Betriebszugehörigkeit und einem Alter von 21 Jahren, sind deine Ansprüche auf die Versorgungsleistungen **unverfallbar**. Auch im Falle eines vorzeitigem Austritts aus dem Unternehmen.

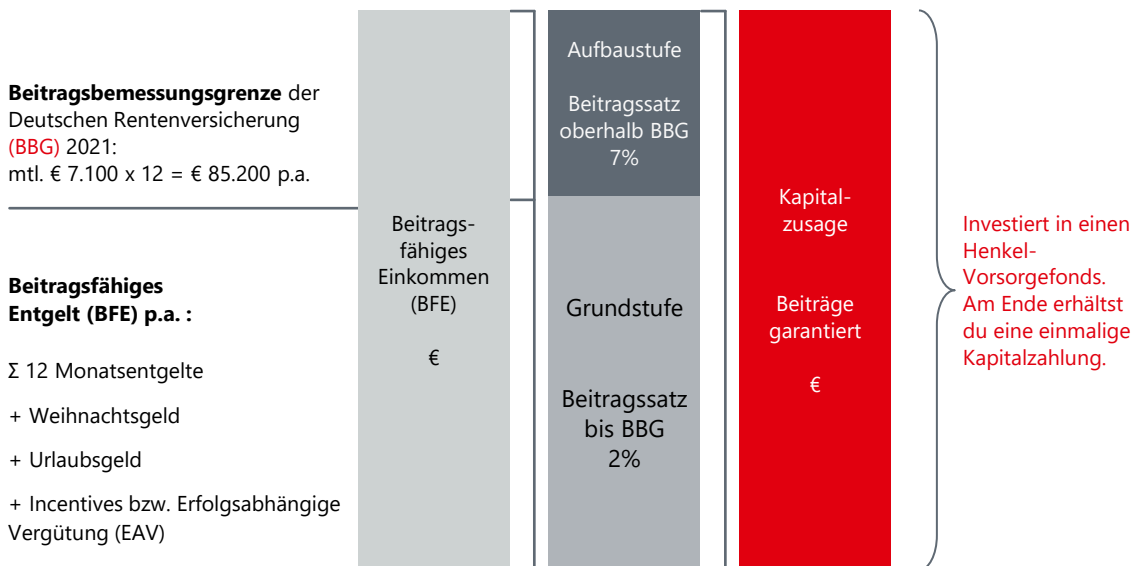


# Betriebliche Altersversorgung @Henkel (AV2011)

## Beitragsätze und Zusagestruktur



Äußere und betriebliche Einflüsse haben die betriebliche Altersversorgung bis heute geprägt. Da sich gesetzliche Rahmenbedingungen verändern können, unterliegt die betriebliche Altersversorgung einer regelmäßigen Überprüfung, um die 2. Säule der Alterssicherung nachhaltig auszurichten. Deine zu 100% arbeitgeberfinanzierte Altersversorgung setzt sich aus verschiedenen Bausteinen zusammen.



### Beispielrechnung anhand eines **Tarifmitarbeiters:**

Monatsgehalt x 12 =	54.204,00 EUR
Erfolgsabhängige Vergütung (EAV)	1.500,00 EUR
Urlaubsgeld	1.200,00 EUR
Weihnachtsgeld	4.000,00 EUR
<b>Beitragsfähiges Einkommen (BFE) insgesamt =</b>	<b>60.904,00 EUR</b>
<b>2% vom BFE (60.904,00 EUR)</b>	<b>1.218,08 EUR</b>
<b>AV2011 Kapital-Baustein für 2021 =</b>	<b>1.218,08 EUR</b>

Das Rechenbeispiel dient der Veranschaulichung eines jährlichen Kapitalbausteins. Du kannst online Informationen über den aktuellen Stand deiner Kapitalbausteine abrufen.

# Betriebliche Altersversorgung @Henkel (AV2011)

## Beitragsätze und Zusagestruktur



### Beispielrechnung anhand eines Mitarbeiters aus dem Management Circle (MC):

Monatsgehalt x 12 =	72.000,00 EUR
Weihnachtsgeld	6.000,00 EUR
Short Term Incentives (STI)	10.000,00 EUR
<b>Beitragsfähiges Einkommen (BFE) insgesamt =</b>	<b>88.000,00 EUR</b>
<b>2% vom BFE bis zur Beitragsbemessungsgrenze *</b>	<b>1.704,00 EUR</b>
<b>7% vom BFE oberhalb der Beitragsbemessungsgrenze</b>	<b>196,00 EUR</b>
<b>AV2011 Kapital-Baustein für 2021 =</b>	<b>1.900,00 EUR</b>

Das Rechenbeispiel dient der Veranschaulichung eines jährlichen Kapitalbausteins. Du kannst online Informationen über den aktuellen Stand deiner Kapitalbausteine abrufen.

\*Die Beitragsbemessungsgrenze in der deutschen gesetzlichen Rentenversicherung liegt für das Jahr 2021 bei 85.200 EUR p.a. (alte Bundesländer).

Du nimmst automatisch bei Eintritt an der betrieblichen Altersversorgung (AV2011) teil. Widerruf ist jederzeit möglich. Die Kapitalzahlung ist sofort unverfallbar. Neben der Beitragsgarantie hat unsere AV2011 noch mehr zu bieten:

#### Es besteht Anspruch auf:

- Alterskapital oder
- Erwerbsminderungskapital oder
- Todesfallkapital

Das Kapital wird brutto ausgezahlt. In unserem jährlich überarbeitetem Entgelt- und Versorgungsreport siehst du den aktuellen Stand und einen Ausblick online.